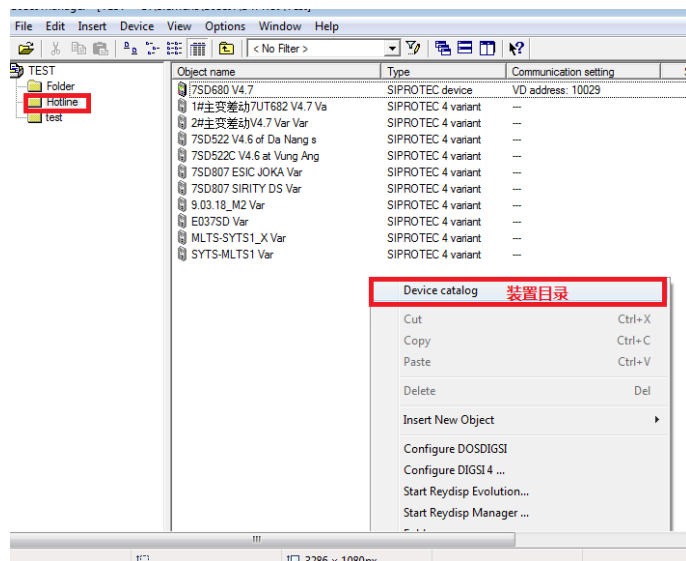


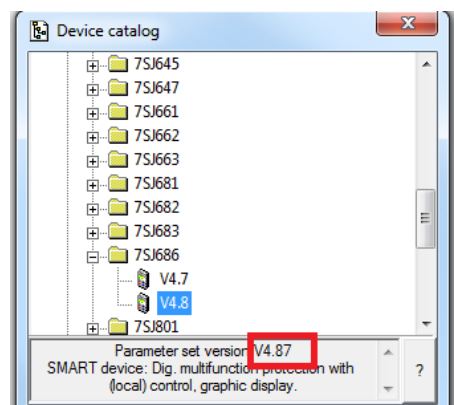
如果安装的驱动版本不对，比方说 7SJ686 安装的驱动版本是 V4.87，但连接装置需要的版本是 V4.84，如何操作？

注意：如果不卸载原有的 V4.87 版本，无法安装上 V4.84 的驱动，版本号为 V4.7x 的不受影响

答：首先，在工程的空白处，点击右键，在弹出的菜单选择第一项“装置目录”



可以查看到目前安装的所有装置的驱动及版本，右键点击该图标，选择卸载，卸载完成后，关掉 DIGSI 软件。



接着安装 7SJ686 V4.84 版本的驱动。